

# 佐久市社協だより

# ぴーぷる



佐久市社会福祉協議会  
イメージキャラクター  
さーくちゃん

## 佐久市社協職員が能登半島地震被災地で活動してきました

令和6年2月19日  
七尾市災害ボランティアセンター



令和6年2月22日から26日（5日間）  
能登町小木中学校避難所

被災地の状況は時間とともに変化していきます。“今”被災地では何が求められているかを知り、自分にできることを考えていきましょう。社協では「令和6年能登半島地震災害義援金」を受付しています。引き続きご協力をお願いします。



社協ホームページQRコード

## No. 121

令和6年5月号

発行 社会福祉法人  
佐久市社会福祉協議会

佐久市下越16番地5

TEL：88-8341

FAX：82-7201

<https://www.sakushi-shakyo.or.jp/>

「ぴーぷる」は、社協会費及び共同募金の配分金で発行されています。

# 基本理念 人と人がつながり支え合う地域づくり

## 地域福祉を推進する中核的な団体として、令和6年度事業を進めます！

### 法人運営の強化

第一次発展・強化（改善）計画の前年度評価をし、第二次発展・強化（改善）計画策定に向けて委員会を開催します。



### 社協の“見える化”の推進

社協だより「ぴーぷる」、ホームページ、X、Instagramに加え、新たに開設したLINEを使用し、幅広い世代に向け、社協の“見える化”を進めます。



### 共同募金

共同募金の使い道として新たな助成先を開拓し、佐久地域の福祉向上に努めます。



### ボランティアセンター事業の充実

ボランティア活動に興味を持ってもらえるようなきっかけづくり、ボランティアをしたい人・して欲しい人のマッチングを充実させます。



### ファミリーサポート事業 「ほっと・ホット」の充実（育児支援）

子育ての手助けをして欲しい人と、子育てのお手伝いをしたい人をつなぎます。支援会員の養成や「乳幼児一時預かり事業」を実施します。

### ふれあいいきいきサロン事業 の充実

高齢者等の閉じこもりや認知症予防等を目的に、サロン（お茶飲み会）を開催します。未開催の区には開催の支援を行うほか、サロン運営者を対象とした世話人交流会を開催します。

### 断らない相談支援の充実

福祉課に相談支援係を新たに設置し、支援体制を強化します。

#### 相談支援係担当事業

- ・生活福祉資金貸付事業に関すること
- ・日常生活自立支援事業に関すること
- ・生活困窮者自立支援事業に関すること
- ・さく成年後見支援センターの事業に関すること





### 地区社会福祉協議会事業の充実

7地区（浅間・野沢・中込・東・臼田・浅科・望月）の地区社会福祉協議会へ支援し、各地区と社協職員が連携し合える地域づくりに取り組みます。



### 障害福祉サービス

職員のスキルアップをはかり、サービスの向上に努めます。利用者の能力開発や向上、特性に応じた支援に努めます。

### 介護保険事業

職員のスキルアップをはかり、サービスの向上に努め、地域に選ばれるデイサービスを目指します。



### 〈令和6年度 佐久市社会福祉協議会組織図〉



# 令和6年度「希望の旅」

～初夏の山梨へ出かけませんか～



令和6年6月28日(金)

行き先：サントリー天然水

南アルプス白州工場見学  
(山梨県北杜市白州町鳥原2913-1)

甲州ほうとう小作 清里高原店  
(山梨県北杜市高根町清里3545-118)

道の駅 南きよさと  
(山梨県北杜市高根町長沢760)

対象者：佐久市在住で、介護保険サービスの利用がなく、在宅で心身に障がいのある方及びその介助者（お一人での移動が困難な方は、介助者との同行を原則とします）

定員：20名

(定員になり次第締め切らせていただきます)

参加費：3,000円

時間・集合場所：申込された方に通知いたします。

申込期間：5月13日(月)～20日(月)  
(土、日、祝日を除く)

受付時間：午前10時～午後5時



## 【申込・お問い合わせ先】

佐久市社会福祉協議会 福祉課 地域福祉係 佐久市福祉総合センター内  
佐久市猿久保249-2 電話：67-2463

\*参加希望者が電話または直接来所してお申込みください。

参加費は、申込期間中にお近くの佐久市社会福祉協議会へお支払いください。

## 令和6年度事業実施のための予算額は506,007千円です。

(単位：千円)

| 主な事業   | 予算額             | 主な財源                                |
|--|-----------------|-------------------------------------|
| ●法人の運営   | 55,479          | 社協会費・補助金・介護保険収入・障害福祉収入<br>社協会費・共同募金 |
| ・理事会・評議員会・会費活動・本所支所運営等                                 |                 |                                     |
| ・普及啓発（広報紙の発行・HP、SNSの発信）                                | 67,538          | 社協会費・共同募金・負担金                       |
| ●地域福祉活動の推進   |                 |                                     |
| ・地域福祉推進人件費   |                 |                                     |
| ・ボランティア活動の推進・充実  |                 |                                     |
| ・さーくちゃんち(家)でごはんを食べよう                                   |                 |                                     |
| ・災害ボランティア講座  |                 |                                     |
| ・ファミリーサポート事業 介護助っ人事業                                   |                 |                                     |
| ・ふれあいいきいきサロン、フードドライブ、結婚相談事業・婚活講座等                      | 社協会費・補助金<br>受託金 |                                     |
| ・社会福祉普及校   |                 |                                     |
| ・助成事業（敬老会・福祉団体・地区社協等）                                  |                 |                                     |
| ・ひとり暮らし高齢者等見守り事業                                       | 62,713          | 受託金                                 |
| ●相談体制の充実   |                 |                                     |
| ・生活困窮者自立支援事業（まいさぼ佐久市）、生活福祉資金貸付、日常生活自立支援事業、さく成年後見支援センター | 239,802         | 介護保険収入・障害福祉収入                       |
| ●介護保険・障害福祉事業所運営（介護事業所2障害事業所4）                          |                 |                                     |
| ●施設管理（市内老人福祉センター等6施設）                                  | 80,475          | 受託金・負担金                             |
| 合計額  | 506,007         |                                     |



# ひろげよう！つなごう！ボランティア

## 佐久市内で活動する生徒・児童の皆さんを紹介します



### 長野西高等学校望月サテライト校

望月サテライト校のみなさんが、古切手を集める活動に取り組みました。古切手は、「日本国際ボランティアセンター」でお金に変わり、福祉のために使われます。



### 佐久長聖中学校

佐久長聖中学校の福祉委員のみなさんが、絵手紙を描いてくださいました。絵手紙は佐久市社協を通じて、ひとり暮らしの高齢者にお届けします。

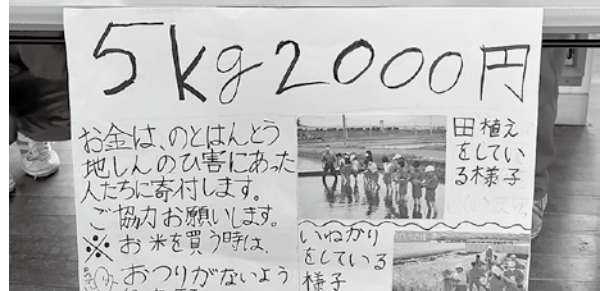
### 平根小学校

能登半島地震の被災者を支援するために、5年生が収穫したお米を2月の参観日に販売しました。お米は令和5年に総合の時間で丹精込めて作ったものです。被災地で生活する同い年の子ども達のために自分たちも何かできないかと考えて企画してくださいました。売上は日本赤十字社を通じて、義援金として被災地の方々の生活を支援するために使われます。



### 野沢中学校

野沢中学校の生徒の皆さんが、能登半島地震の募金活動（ボラサポ支援金）に協力してくださいました。福祉委員の生徒さんが毎朝、募金箱を持って昇降口で募金を呼びかけてくださいました。また、被災地に関するパワーポイントを作成して発表することで、日に日に協力者が増えたそうです。ボラサポ支援金は中央共同募金会を通じて、被災地で活動するボランティア団体へ届けます。



他にも、佐久城山小学校・東小学校の児童の皆さんがボラサポ支援金、寺子屋高等学院の生徒さんが石川県日本赤十字社の義援金に協力してくださいました。これから募金活動をしたい学校・団体様がいらっしゃいましたら、佐久市社協までお知らせください。

## 佐久市社協人事異動

### 異動職員 令和6年4月1日付

- ・高橋 徹 事務局長(兼)総務課長(兼)会計責任者(市派遣)
- ・宮坂 路敏 総務課 庶務係長(兼)会計係長
- ・依田 真奈美 総務課 庶務係
- ・市川 晃 総務課 会計係
  
- ・岩松 忍 福祉課長(兼)さく成年後見支援センター所長
- ・山崎 正晴 福祉課 地域福祉係長(兼)佐久市老人福祉センター長寿閣所長
- ・中條 直 福祉課 相談支援係長
- ・今井 晴美 福祉課 相談支援係 さく成年後見支援センター 支援相談員
- ・宮森 千里 福祉課 相談支援係 さく成年後見支援センター 支援相談員
- ・浅川 充代 福祉課 相談支援係 生活就労支援センターまいさぼ佐久市 主任相談支援員
- ・川野 敏一 福祉課 臼田支所長(市派遣)
- ・佐藤 博美 福祉課 浅科支所長(兼)ボランティアコーディネーター  
(兼)望月支所長(兼)佐久市望月老人福祉センター所長
- ・岩松 美栄 福祉課 在宅サービス係長(兼)佐久市社協特定相談支援事業所管理者  
(兼)相談支援専門員
- ・鈴木 裕美 福祉課 在宅サービス係 佐久市社協特定相談支援事業所 相談支援専門員  
(兼)佐久市社協多機能型事業所くれよん 生活支援員
- ・依田 美佐枝 福祉課 在宅サービス係 臼田共同作業センター管理者(兼)生活支援員
- ・内藤 克明 福祉課 在宅サービス係 浅科ふれあいホーム管理者(兼)サービス管理責任者
- ・佐藤 いく代 福祉課 在宅サービス係 浅科ふれあいホーム 目標工賃達成指導員
- ・有坂 美咲 福祉課 在宅サービス係 佐久市社協多機能型事業所くれよん管理者  
(兼)生活支援員
- ・岩間 富美子 福祉課 在宅サービス係 佐久市社協多機能型事業所くれよん サービス管理責任者  
(兼)児童発達支援管理責任者
- ・土屋 ゆか 福祉課 在宅サービス係 佐久市社協多機能型事業所くれよん 生活支援員  
(兼)保育士

### 所管変更

- ・倉根 真 福祉課 相談支援係 さく成年後見支援センター 支援相談員
- ・井出 果苗 福祉課 相談支援係 生活就労支援センターまいさぼ佐久市  
アウトリーチ支援員
- ・櫻井 英里 福祉課 相談支援係 生活就労支援センターまいさぼ佐久市 相談就労支援員  
(兼)家計改善支援員
- ・竹内 恵子 福祉課 相談支援係 福祉活動専門員

### 新規採用職員 令和6年4月1日付

- ・佐藤 加代子 福祉課 在宅サービス係 浅科ふれあいホーム 生活支援員



令和6年4月より、採用していただきました。佐藤加代子です。  
長年、地域の方々に支えていただき、沢山の事を学びました。  
これからは、学んで来たことを生かし、明るく元気よく地域の方々の笑顔を引き出せるよう一つ一つ努力してまいります。  
看護・介護の両方の力を発揮できるよう一生懸命に頑張ります。  
宜しくお願い致します。



# お知らせ

## 結婚相談日程

場所 佐久市福祉総合センター

電話 67-2463

FAX 68-5383

5月12日(日)・26日(日)・6月16日(日) 日曜日 午後1時30分～4時00分

6月 3日(月) 夜間 午後6時00分～7時00分

※お問合わせ・ご予約は佐久市福祉総合センターまでお願いします。(要予約)  
平日 午前8時30分～午後5時15分 (正午～午後1時00分を除く)

## さーくちゃんち(家)でごはんを食べよう



次回日程 \*配布数は50食(予定)です

|      | 日時       | 時間                          | 場所                   | 内容           |
|------|----------|-----------------------------|----------------------|--------------|
| 佐久地区 | 5月12日(日) | 11:30から正午                   | 佐久市福祉総合センター 飲食スペースあり | おにぎり、食料支援    |
|      | 6月 2日(日) |                             | 野沢会館 食育室 飲食スペースあり    | お弁当、食料支援     |
| 臼田地区 | 5月25日(土) | *11:00から整理券を配布します           | あいとぴあ臼田<br>飲食スペースあり  | お弁当、食料支援     |
|      | 6月22日(土) |                             |                      |              |
| 浅科地区 | 5月26日(日) | 11:00から正午 *10:30から整理券を配布します | 浅科保健センター             | お弁当、食料支援、遊び場 |
| 望月地区 | 5月12日(日) | 12:00から14:00                | 御鹿の郷地域ふれあいセンター       | 食事提供         |
|      | 6月 9日(日) |                             |                      |              |

## フードドライブ(食品寄付の受付)を同時開催します

ご協力  
お願い  
します!

佐久市福祉総合センター

5月12日(日)

10:00から11:30

あいとぴあ臼田

5月25日(土)、6月22日(土)

11:00から正午

浅科保健センター

5月26日(日)

11:00から正午

受付可能な食品については、佐久市社協のホームページをご覧ください。

## ご寄付\*ありがとうございます\*



金 100,000円  
金 55,800円  
金 10,829円  
金 10,000円  
金 7,890円  
金 3,100円  
絵手紙 28枚  
マージャンセット 一式

中澤 勝夫 様  
長野県労働金庫 佐久支店 運営委員会 様  
昭和33年中佐都中学校卒業同級会 様  
匿名 様  
昭和31年度北農卒B組 様  
さーくちゃんち(家)でごはんを食べよう in 佐久 様  
佐久長聖中学校ボランティア委員会 様  
下原老功会 様

## 共同募金 ご協力ありがとうございます。(令和6年1月23日以降)

(有)ナカカツ 関東ガス(株) (株)理研オプテック 丸二食品(株) 竹内歯科医院 (医)水嶋クリニック (有)アカハネ保険事務所  
金澤工業(株)佐久営業所 花月 (有)急工 長野県労働金庫佐久支店 佐久一萬里温泉ホテル 雄山閣(株)佐久ランドホテル

### 【連絡先】

佐久市社会福祉協議会

本所 総務課・福祉課 在宅サービス係  
生活就労支援センター まいさぼ佐久市  
さく成年後見支援センター

福祉課 地域福祉係(佐久市ボランティアセンター)

臼田支所(臼田ボランティアセンター)

浅科支所(浅科ボランティアセンター)

望月支所(望月ボランティアセンター)

下越16番地5(あいとぴあ臼田内)

下越16番地5(あいとぴあ臼田内)

下越16番地5(あいとぴあ臼田内)

猿久保249番地2(佐久市福祉総合センター内)

下越16番地5(あいとぴあ臼田内)

塩名田570番地(浅科保健センター内)

望月263番地(市役所望月支所内)

電話 88-8341 Fax 82-7201

電話 88-6511 Fax 82-7201

電話 88-8339 Fax 82-7201

電話 67-2463 Fax 68-5383

電話 82-4332 Fax 82-7201

電話 58-0383 Fax 51-5053

電話 51-1520 Fax 51-1516

# 令和6年度 災害ボランティア講座 開催のお知らせ

参加費  
無料

もしもの災害に備え自らが防災意識を持ち、  
知識を習得して防災力を高めましょう！



**開催日** 6月15日(土) 13時30分～15時30分 (受付13時～)

**場所** 佐久市臼田総合福祉センター あいとびあ臼田

**内容** 災害ボランティア入門・基礎講座 講師:PBV(ピースボード災害支援センター)

**対象** 防災・減災について基本から学びたい方(年齢15歳以上)

**定員** 30名(先着順) **持ち物** 筆記用具・上履き

**申込み** 令和6年5月13日(月)～6月7日(金)

受付時間(平日8時30分～17時15分)

下記、お問い合わせに電話・FAXにてお申込みください。



**お問い合わせ** 佐久市社会福祉協議会 福祉課 地域福祉係 佐久市猿久保249-2(佐久市福祉総合センター)  
**お申し込み** 電話:67-2463 FAX:68-5383 Mail:fukusicenter@sakusi-shakyo.or.jp

# ふれあいいいきいきサロン体験会

参加費  
無料

佐久市内でふれあいいいきいきサロンの輪を広めていくため、まだ開催していない地域の方などを対象に、体験会を開催します。

「もやっ」としたお悩みを「さくっ」と解決できるお手伝いをさせていただきます。

**日時** 6月7日(金) 13時30分～16時

**会場** 佐久市臼田総合福祉センター あいとびあ臼田

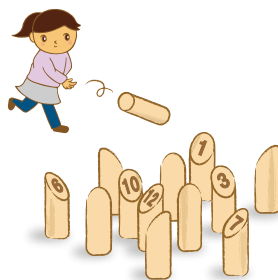
**内容** 「みんなでサロンを企画してみましよう」  
「今年の推し! ”モルック”体験」

**対象** 新たにサロンの立上げを考えている方、サロンを再開したいと考える地区の方、地域の活動に興味がある方

**募集人数** 40名

**申込受付** 令和6年5月7日(火)～5月21日(火)

**申込先** 福祉課地域福祉係 もしくは 各支所(7ページ連絡先参照)



\*送迎を希望される場合はご相談ください\*